



Stadtmuseum Stuttgart

18. Februar 2009



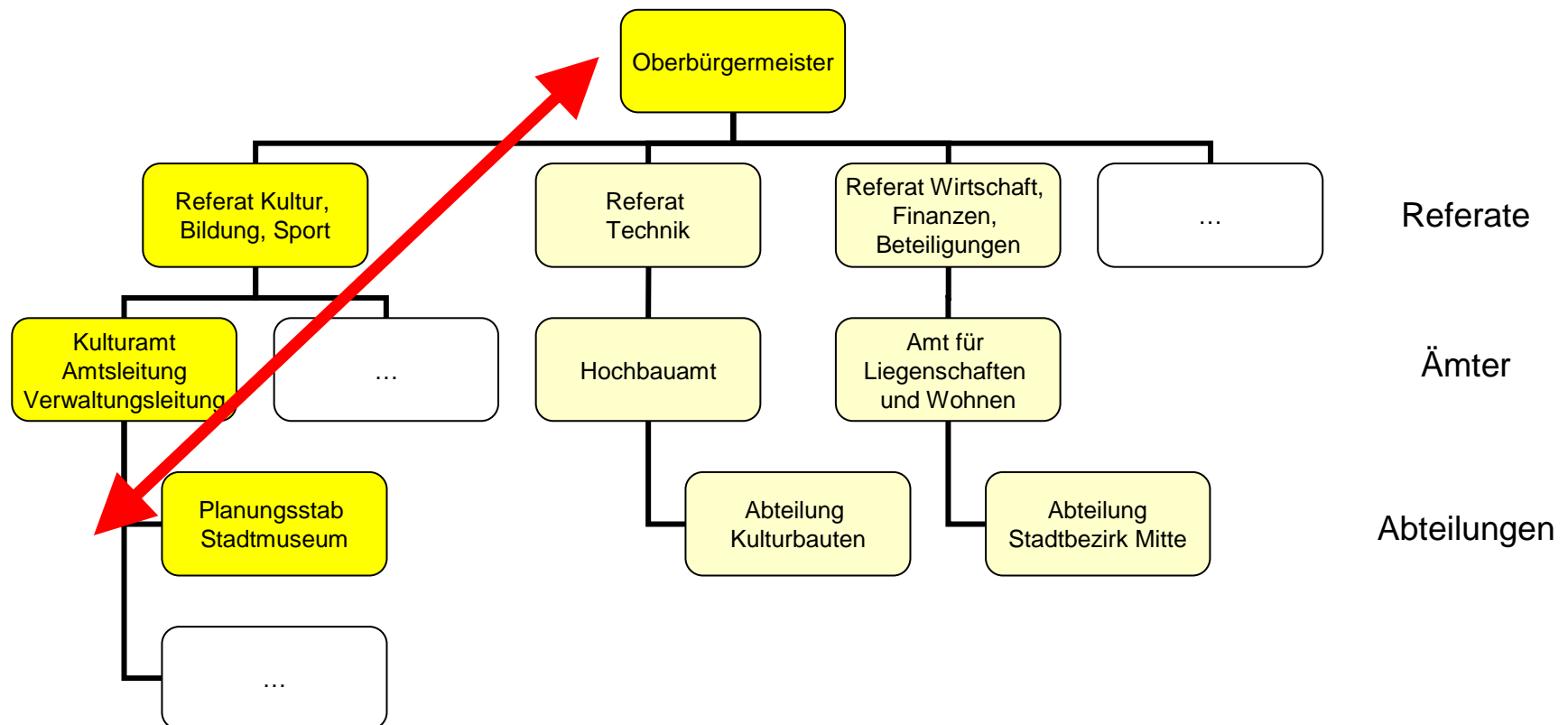
Ein Stadtmuseum für Stuttgart



- Planung seit Februar 2007,
Eröffnung ist für Ende 2012 geplant
Aktuell läuft Gestalterwettbewerb
- Gebäude ca. 6.000m², Ausstellung 2.000m²
Wilhelmspalais – heute Zentralbücherei
- Team (ab 1.3. 2009):
Leitung
Assistenz
1 (2) Wissenschaftliche Mitarbeiter/innen
1 (2) Volontär/innen
freie Kräfte
- Abteilung im Kulturamt der LH Stuttgart

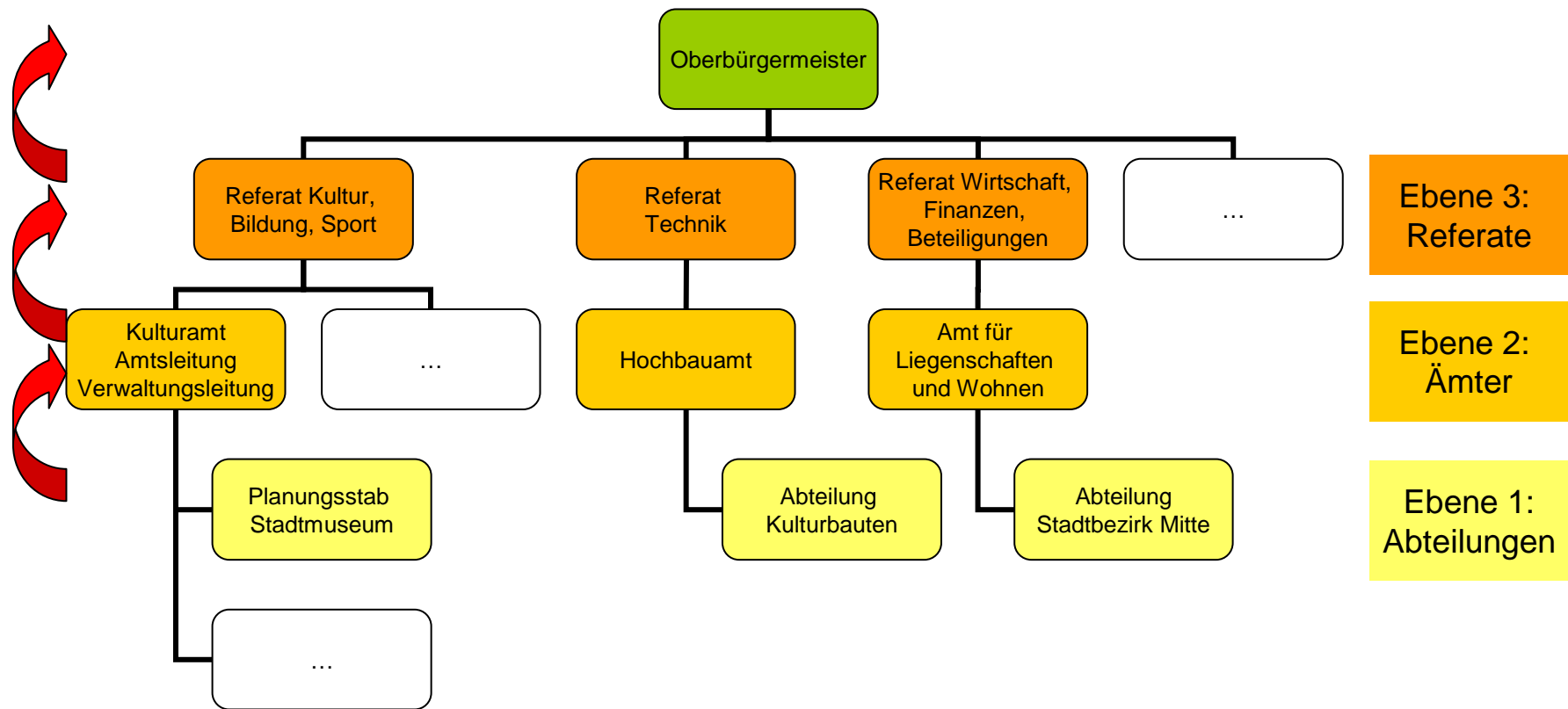


Organisations- und Entscheidungsstruktur innerhalb der Verwaltung





Vorbereitung Bauprojekt – mit mehreren Ämtern





Politische Entscheidungsstruktur

